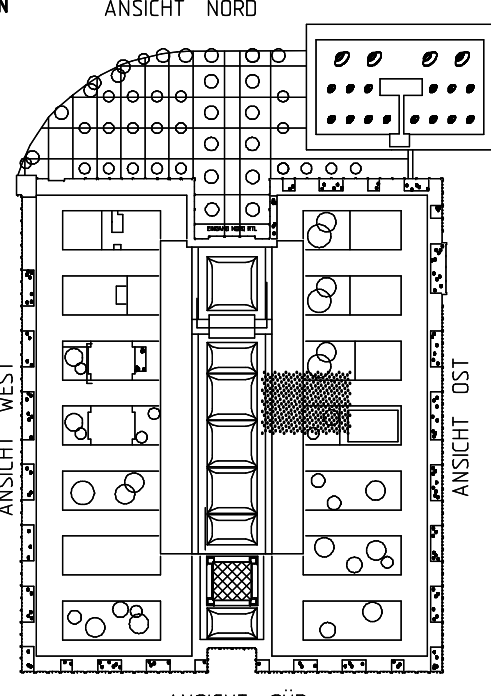
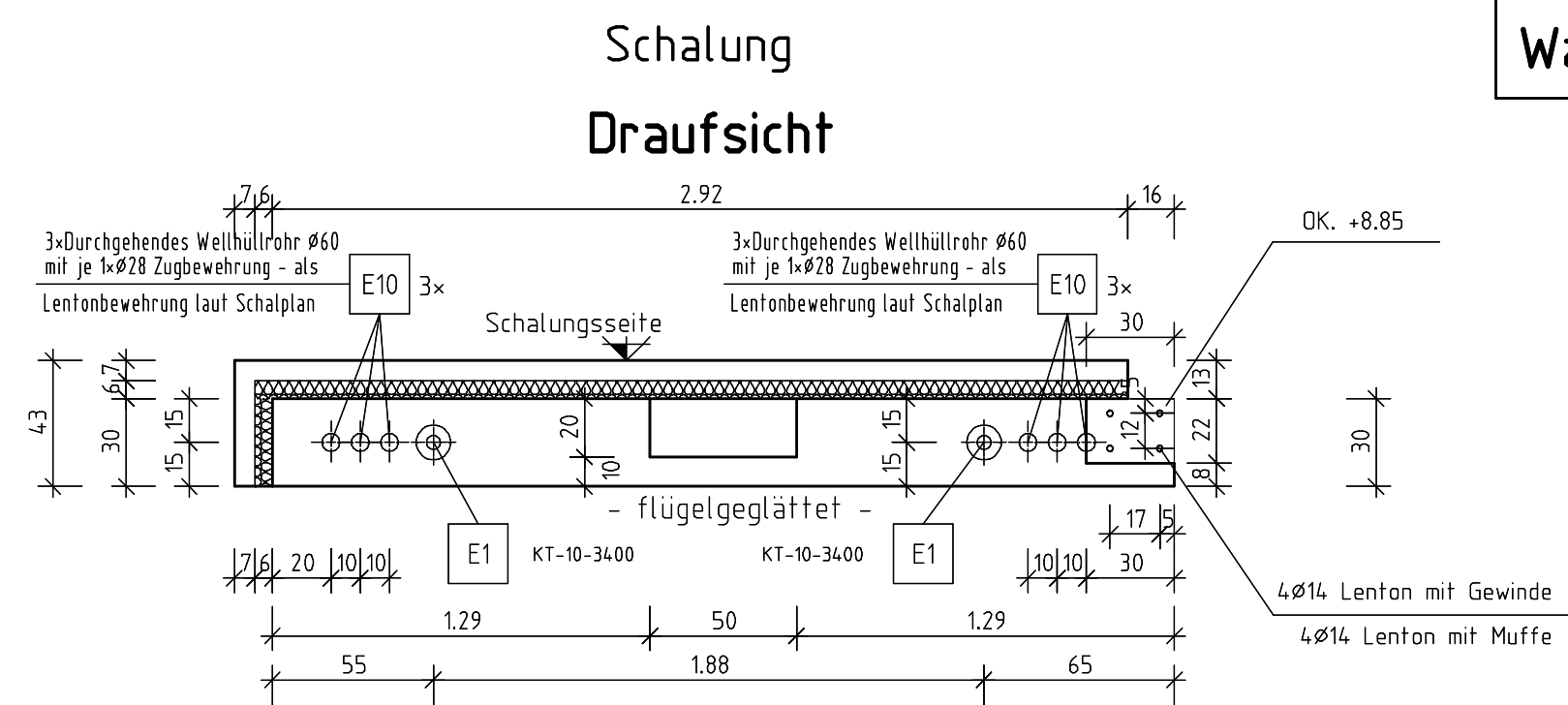


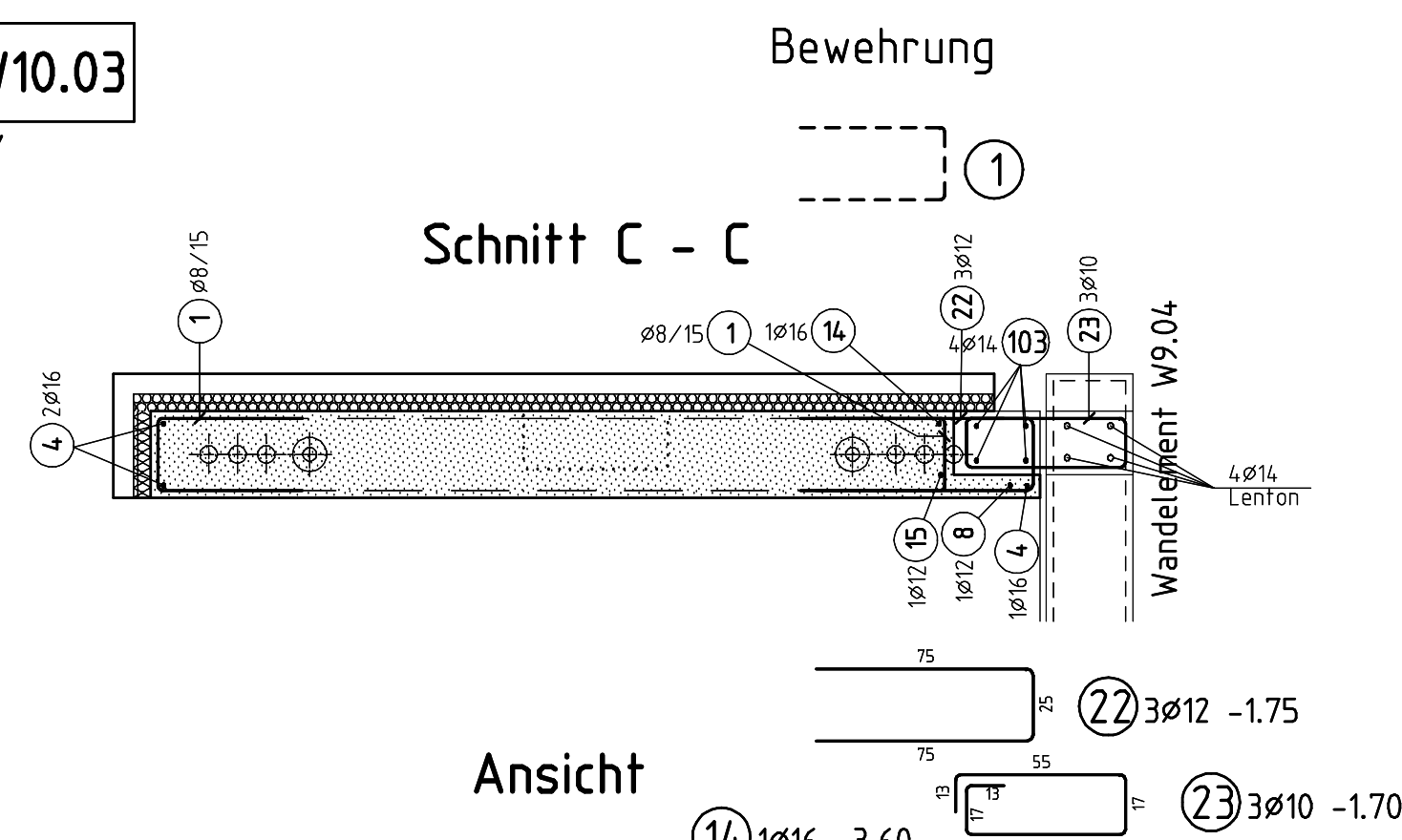
BETON – EXPOSITIONSKLASSEN				
Bauteile	Beton	Expositionsklassen		Verteilemaß c_v
		aus Bewehrungskorrosion	aus Betanangriff	
Sohle/Bodenplatte-Normal Innenbereich-Sackgelsg.				Belastung
Sohle/Bodenplatte in WU unterirdisches Parkhaus Verkehrsfächern mit davorstgiger Beschichtung S20				
Fundamente				
Frstschränzen				
Wände (Innenbauteile)	C 30/37	XC1	XF1	20 mm
Wände (Außenbauteile) in WU-Sloten	C 30/37	XC2	XF1	innen 20 mm außen 35 mm
erdbewehrnde Wände				
Wände in WU-Beton				
Decken (Innenbauteile)				
Decken (Außenbauteile)				
Decke - Parkdecks Innenliegende Parkdecks Verkehrsfächern mit davorstgiger Beschichtung S20				
Rampen-/Zufahrten (Außen) Verkehrsfächern mit davorstgiger Beschichtung S20				
Balken (Innenbereich)				
Balken (Außenbereich)				
Stützen (Innenbereich)				
Stützen (Außenbereich)				
Treppenaufste und Podeste				

weitere Anforderungen gemäß DIN 1045-2 bzw. 4) 4.02 Teil 1

$\pm 0,00$ m entspricht = 45,50m ü.NN					
PROJEKT-NR.: P2065			Projekt: Rheinpark - Metropole		
PLAN-NR. RH-IDK-BW-U1-N0-o-B07-W3		INDEX 00	PLANNHALT Wände-im U1-BA-7-Blatt-3//B07		letzter = AN INDEX
LAGEPLAN 			FRIEGABE PWP		
			FRIEGABE METER		
			FRIEGABE HTC		
			FRIEGABE FACHPLANNER		
TRAGWERK		OBJEKTPLANUNG	HAUSTECHNIK		
WE-Nr.: Projekt 203025 BÜROHÄUSER KÖLN RHEINHALLEN BÜROHÄUSER KÖLN RHEINPARK					
BAUHERR			PLANVERFASSER		
			GENERALUNTERNEHMER		
PROJEKTLEITER			EINGANG PWP	AUSGANG PWP	
PLANHALT Wände-im U1-BA-7-Blatt-3//B07;					
PLANNUMMER RH-IDK-BW-U1-N0-o-B07-W3		INDEX 00	BAUTEIL-/PLANABSKH. RTL-O-1	MASSTAB 1:50	PLANFORMAT 100,0/84,1
PHASE Ausführung		FACHGEBIET	ZUR FRIEDEN VERLEGUNG Stand: 05.07.06		
AKZEPTIERENDIGER GEPRÜFTER DATUM SIGNATUR		FACHPLANLEITENDER DATUM SIGNATUR			
GEPRÜFTER DATUM SIGNATURE		GEPRÜFTER DATUM SIGNATURE			
RH-IDK-BW-U1-N0-o-B07-W3-S-E					



Wandelement W10.03
in Achse F2/1'
1xherstellen



Bewehrung

Schnitt C - C

Wandelement W9.04

Vorsatzschale

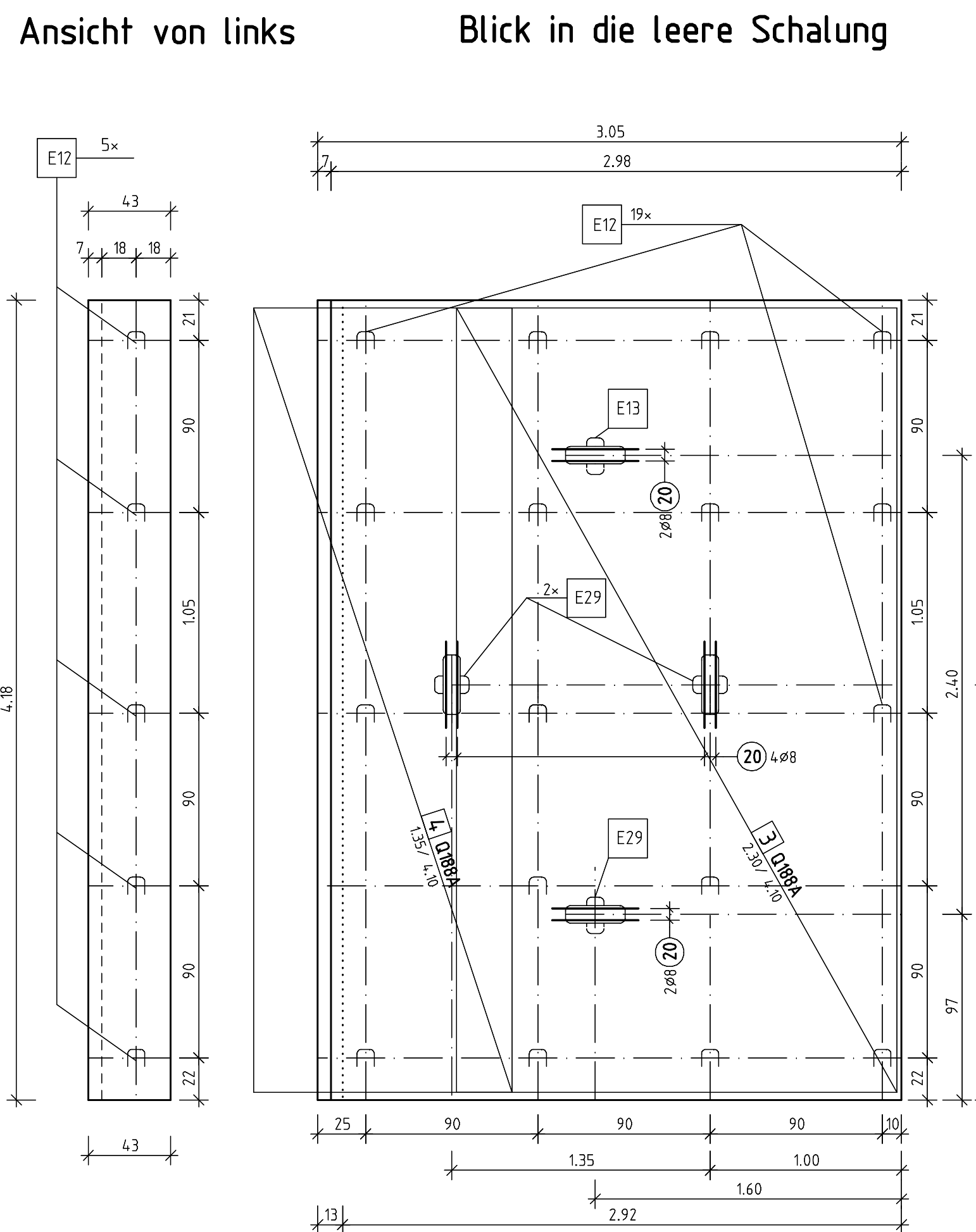
Ansicht

Schnitt 1-1

Ansicht

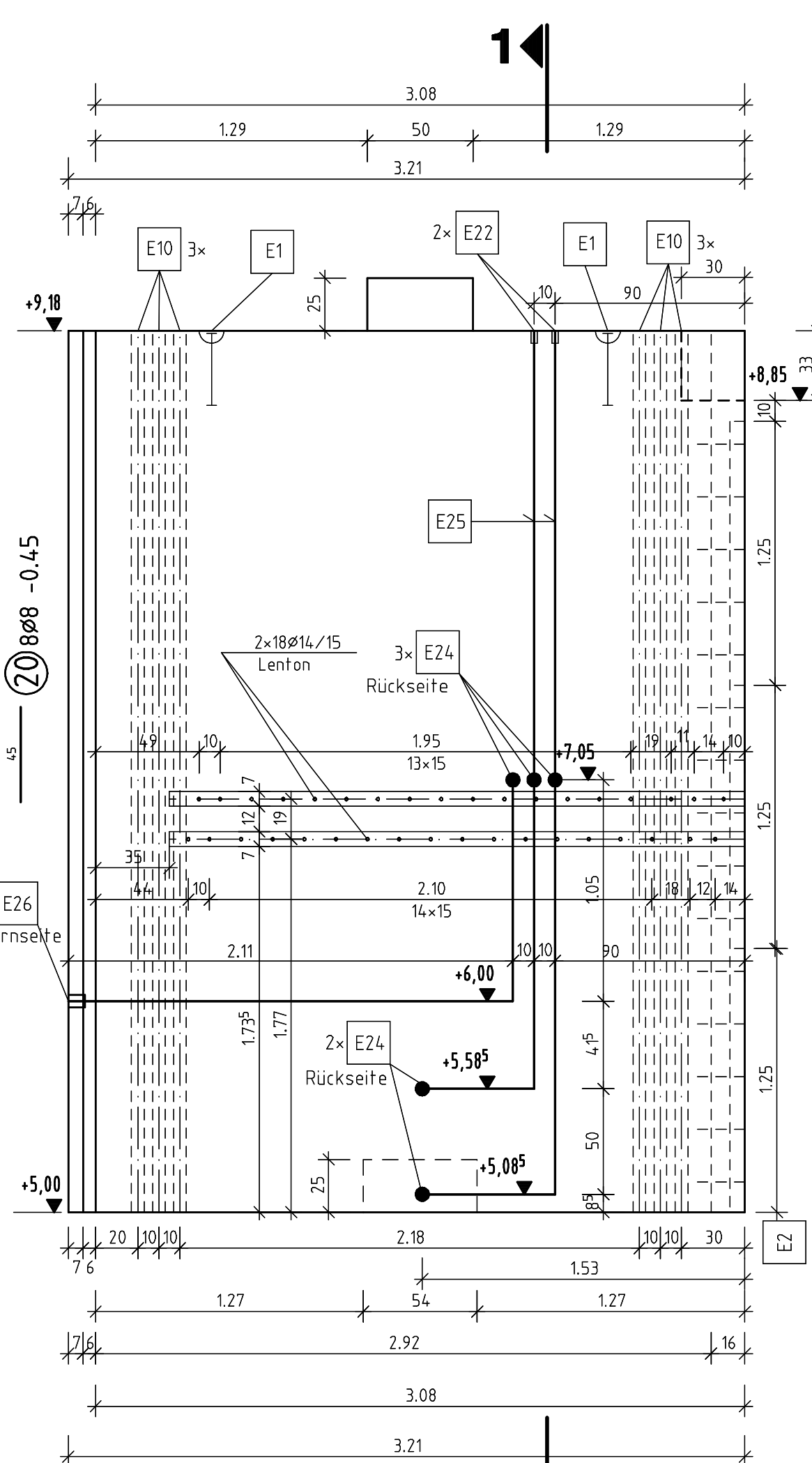
Schnitt A - A

Transportsystem- DEHA od.glw.
Jeweilige Zusatzbewehrung beachten!!



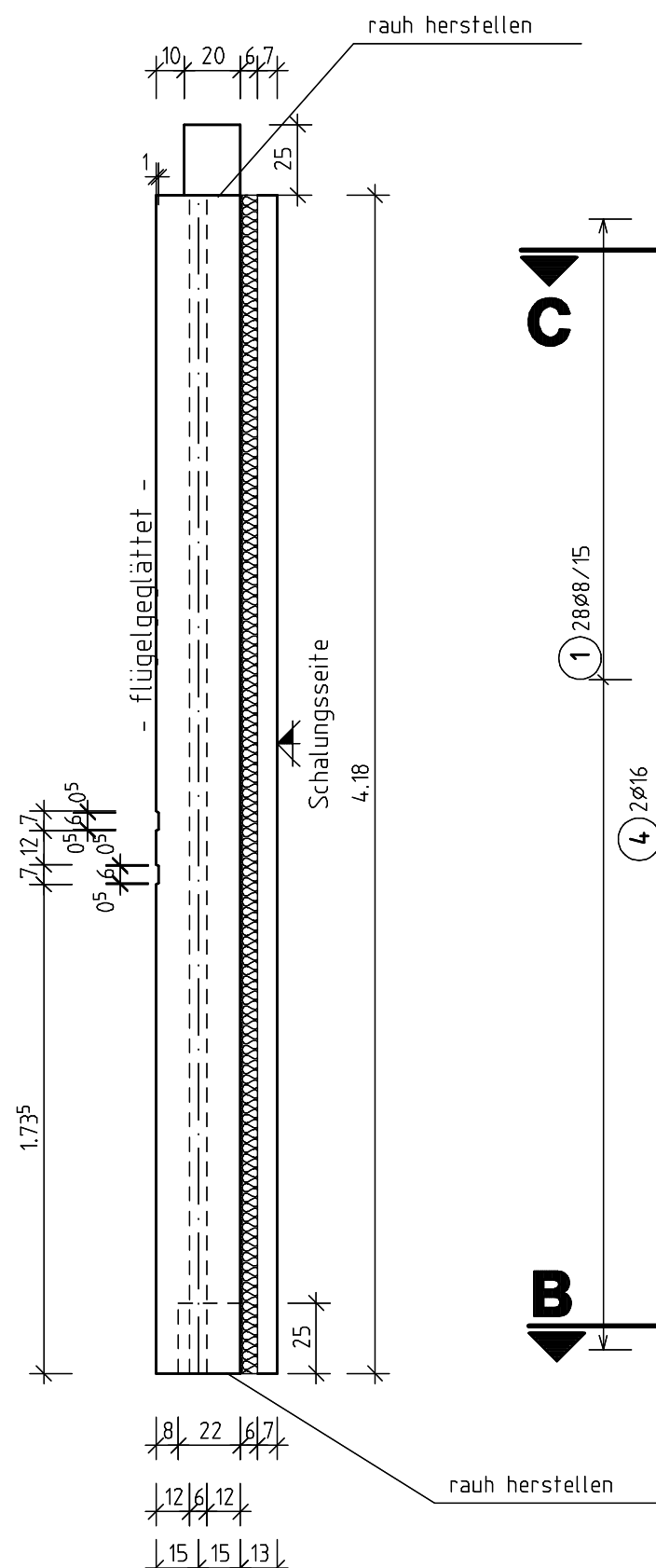
Ansicht von links

Blick in die leere Schalung



1 ◀

14




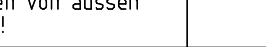
Schnitt 1-1

Ansicht

Schnitt A - A

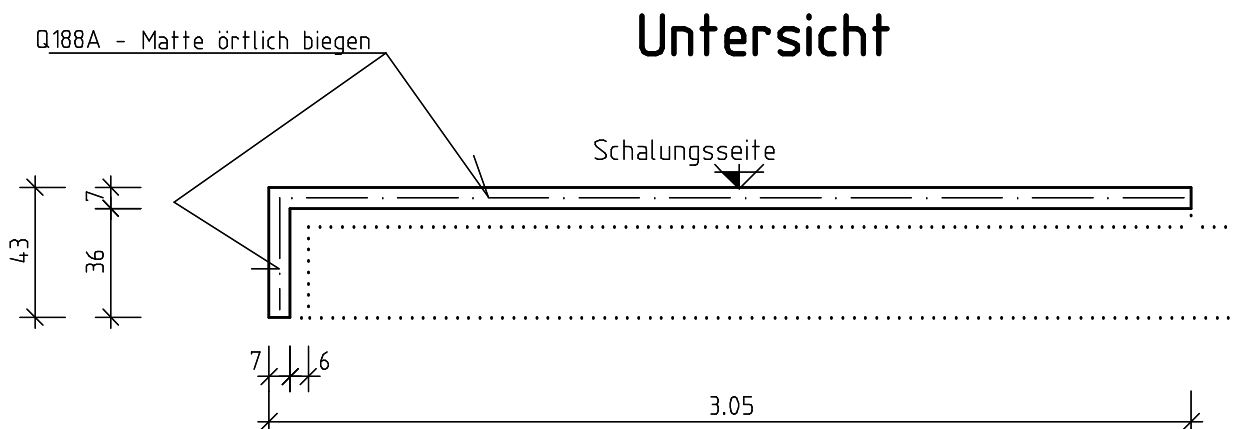
Pos.	Bezeichnung	Anz.
E1	Kugelpfopf-Transportanker KT-101 L=340mm	2
E2	PHILIPP POWER DUD SYSTEM Typ 84PDS700905	3
E10	Wellhülrohr Ø=60mm L=4180mm	6
E12	Verbundnadel: SPA-N-04-180-A4	24
E29	Traganker: SPA-2-08-220-A4	4
E22	KOT 23 Konstrichter	2
E24	Leerdose Rückseite	5
E25	Lehrrohr M25	12,0 Lfdm
E26	Leerdose Stirnseite	1

Vorsatzschale			Bei der Verwendung von Einbauelementen sind die gültigen Einbauvorschriften und Einbaueinrichtungen der einzelnen Hersteller zu beachten.
Expositionsklasse:		XC3	
Beton: 30/37	1.00	m³	
Gewicht	2.50	t	
Expositionsklasse:			XC1
Beton: 35/45	3.84	m³	
Gewicht	9.60	t	
Bst 500 S	235.4	kg	
Bst 500 M	252.1	kg	
Betondeckung: nom c	2.5	cm	

Mindestwerte für Biegeolldurchmesser dbr (DIN 1045-1, Tabelle 23)					
Haken, Winkelhaken, Schlaufen (dbr1)					
ds	< 20 20-28	4 ds 7 ds	dbr1	Schragstäbe oder andere gegebene Stäbe (dbr2)	
Maße gelten von aussen bis aussen!				seilf. Beton- deckung	+5 cm +5 cm
					15 ds 20 ds
			Die Bauteile sind im Lagerzustand analog der Lage der Transportankerklammer zu unterstützen		
Betonmindestdruckfestigkeit z.zT. des Transportes ≥ 15 N/mm					

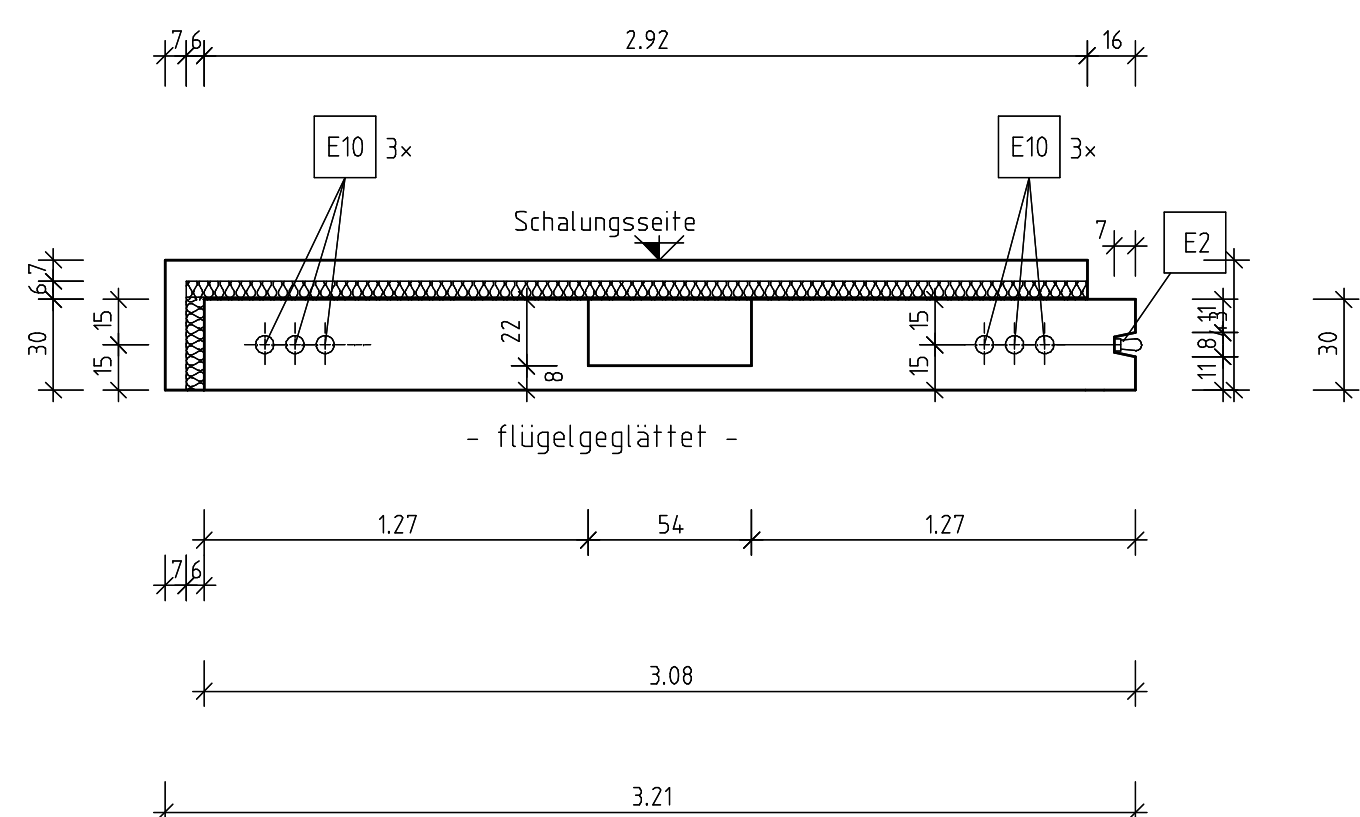
[illegible]

Fachingenieur:						
01	01.09.2009					
Index	Datum	Name	Änderung			
gez.:	24.08.09					
Maßstab:	1:25	Am Martinszentrum 13, 60437 Frankfurt am Main		Telefon 069/55090-3, Telefax 069/55090-15		
Projekt:				Auftrag Nr.:		
Planimahl:	Büro 1 - TRH 1	Stat.- Pos.:	W10	Phase	Platzer	Art
				5		FE
Pos:	Wandelement W10.03	Stückzahl:	(1x)	Ebene	Laufende-Nr.	Index
				01		01



Untersicht

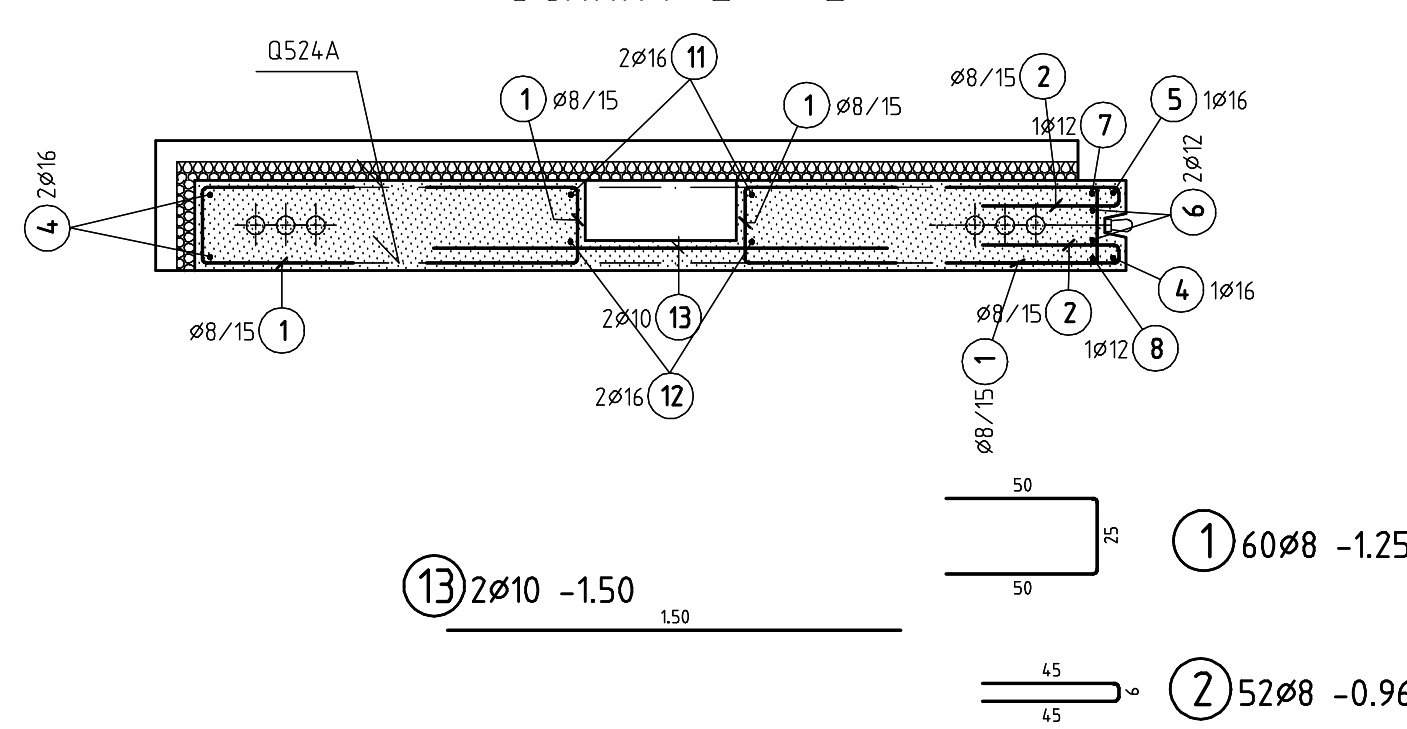
Untersicht



1 ◀

1 ◀

Schnitt B - B



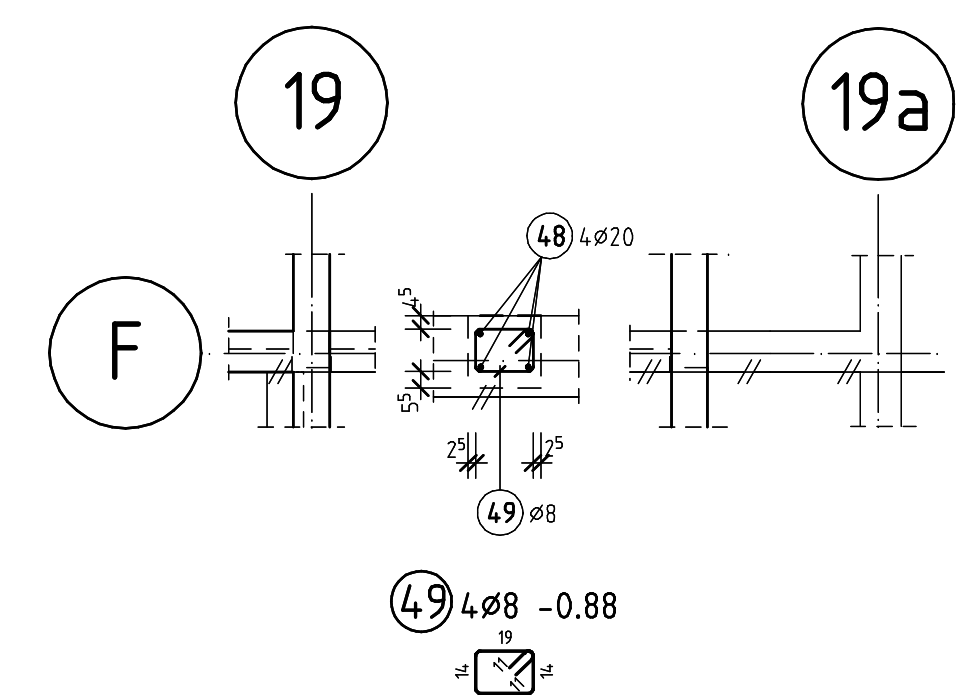
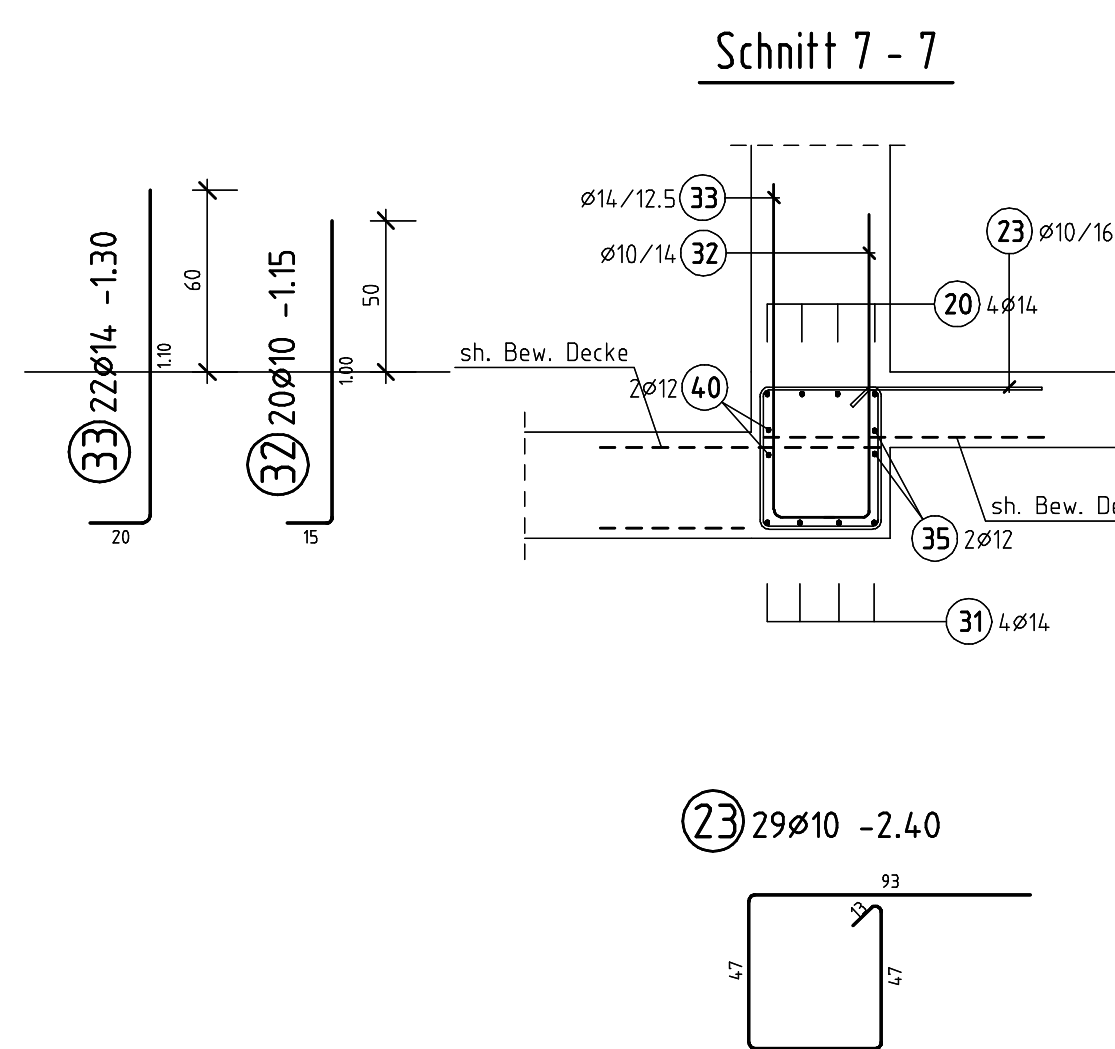
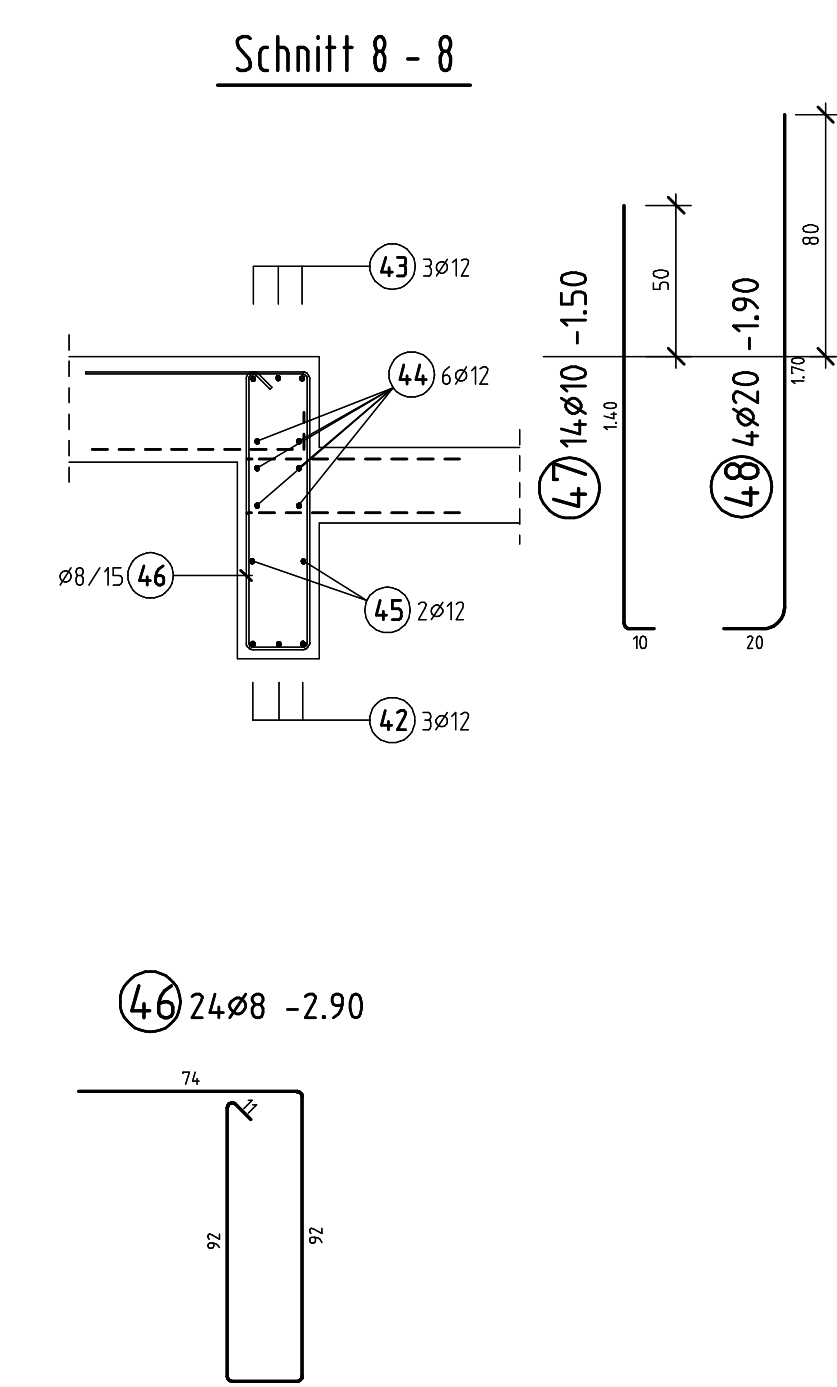
⑬ 25

① 6

② 52

Bewehrungsauszug gilt für
1 Fertigteil

Ansicht A - A



Deckenversprung - Unterzug 27/80cm + 27/100cm - Achse 19a/C-F'

Architectural drawing showing a cross-section and plan view of a roof structure (Deckenversprung) with reinforcement details and dimensions.

Cross-section details:

- Reinforcement bars: 1, 2, 3, 4, 5, 6, 7, 8, 9, 10, 11, 12, 13, 14, 15, 16, 17.
- Dimensions: 1.65, 1.00, 30°, 35°, 100°, 1.00, 35°, 100°.
- Labels: C, D, E, F, G, 19a/C-F', 19b/C-F', 19c/C-F', 19d/C-F', 19e/C-F', 19f/C-F', 19g/C-F', 19h/C-F', 19i/C-F', 19j/C-F', 19k/C-F', 19l/C-F', 19m/C-F', 19n/C-F', 19o/C-F', 19p/C-F', 19q/C-F', 19r/C-F', 19s/C-F', 19t/C-F', 19u/C-F', 19v/C-F', 19w/C-F', 19x/C-F', 19y/C-F', 19z/C-F'.

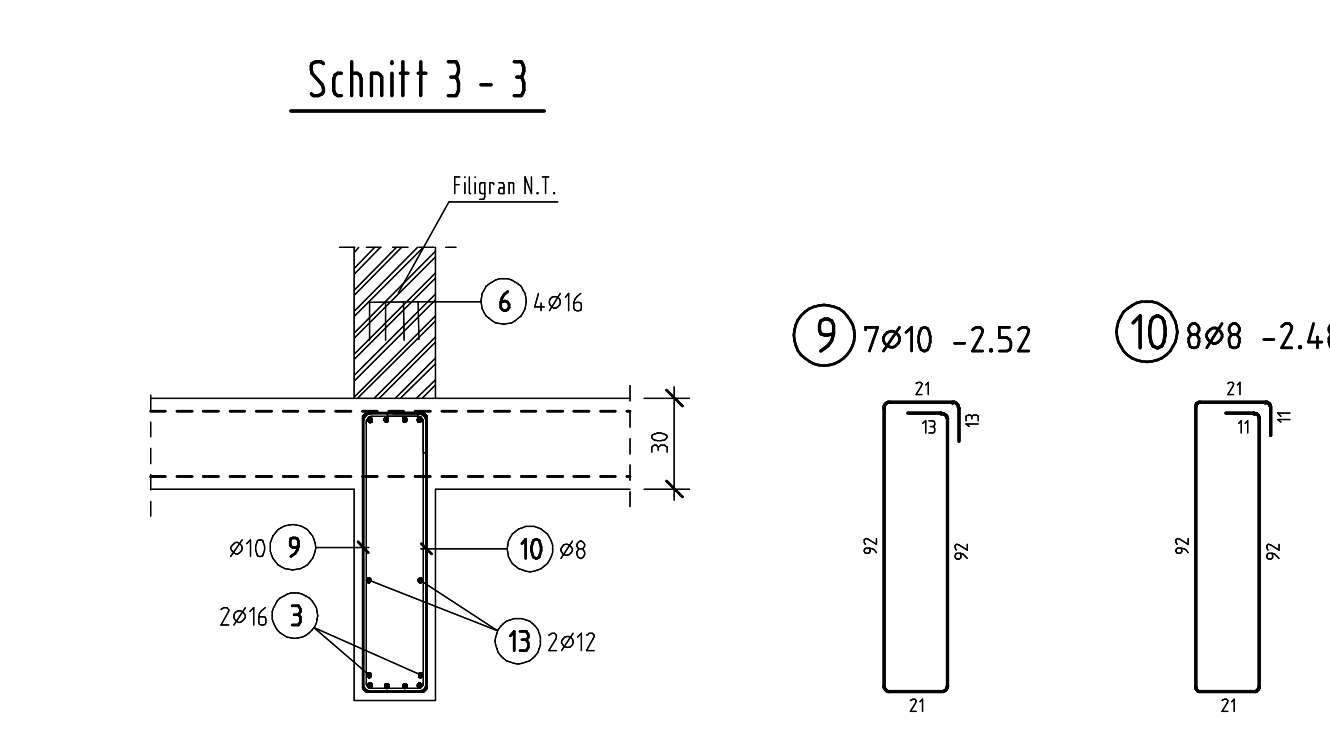
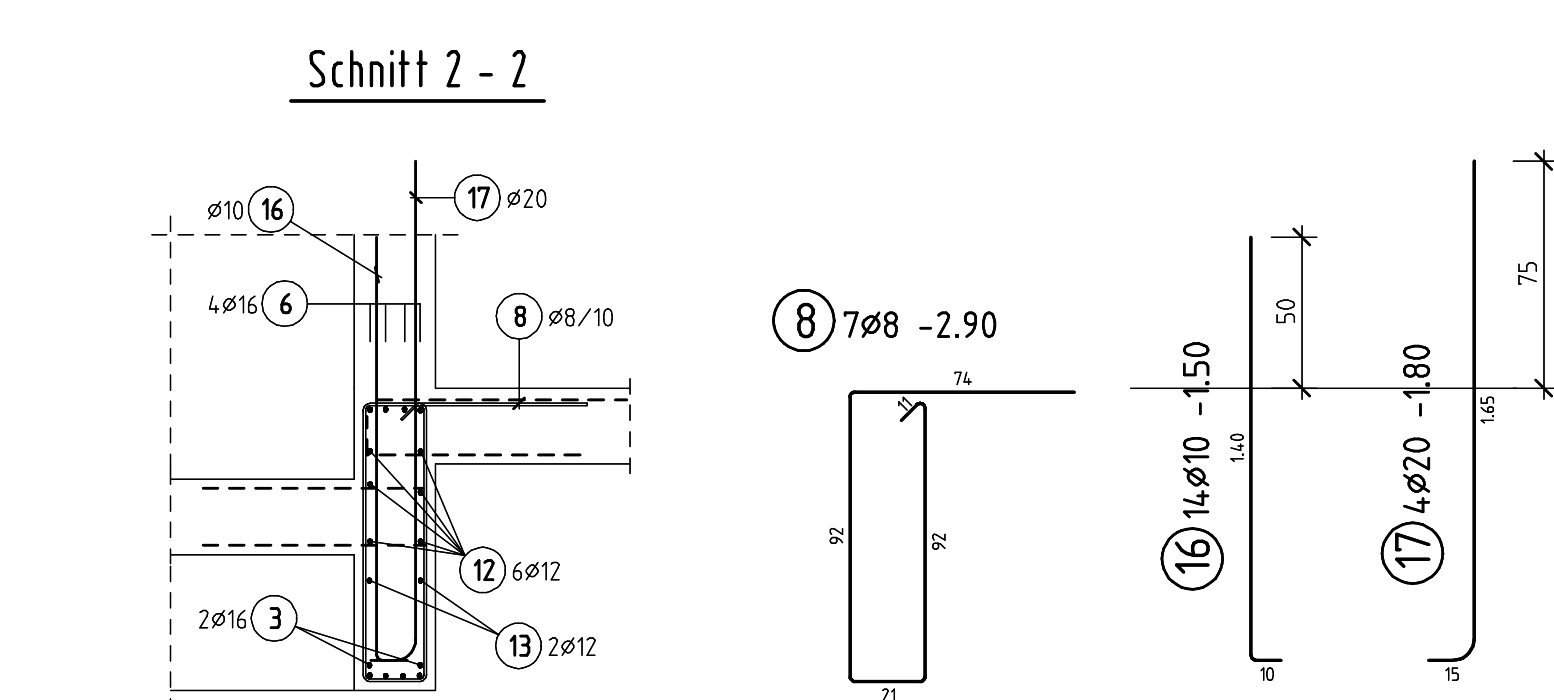
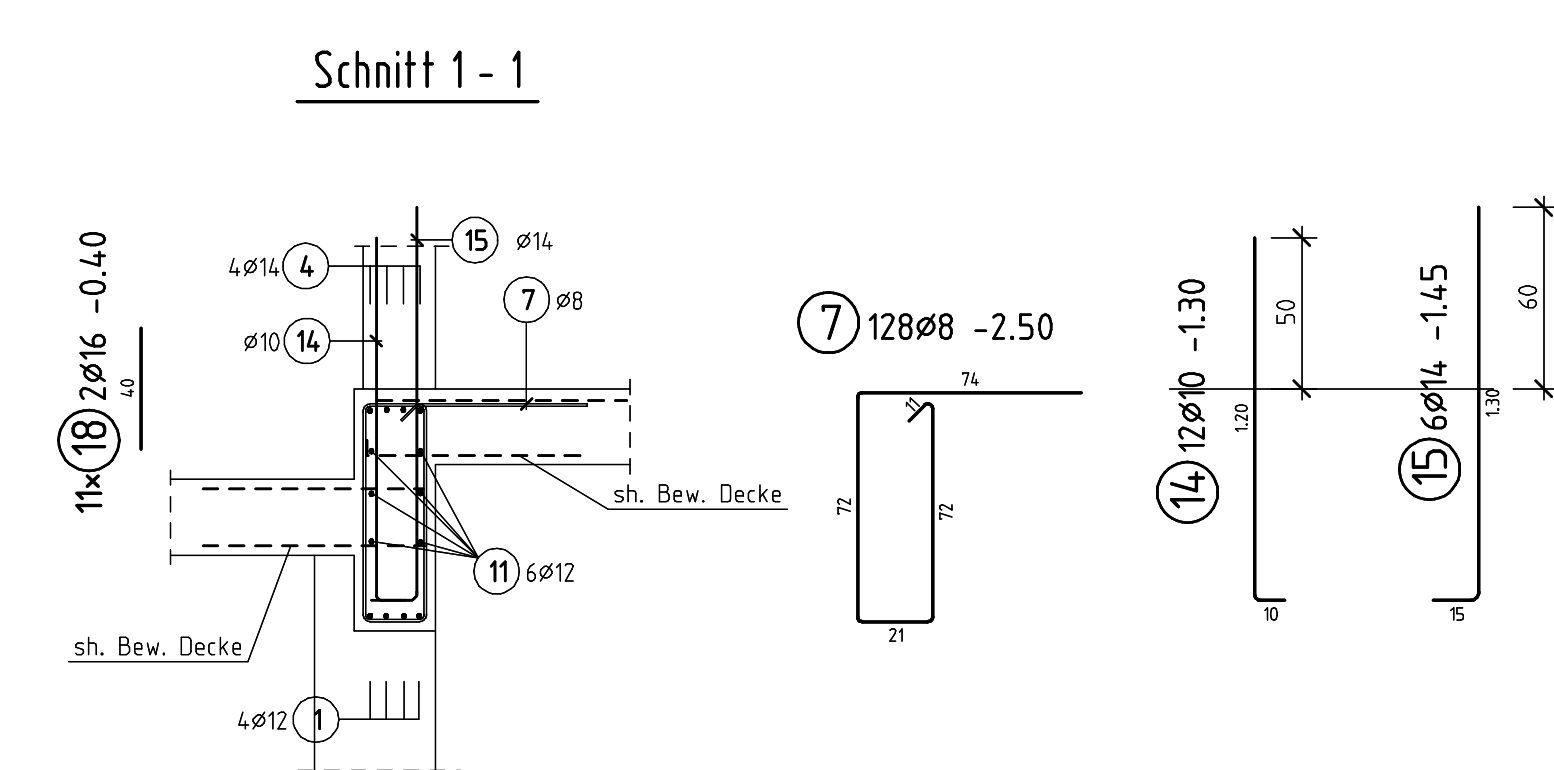
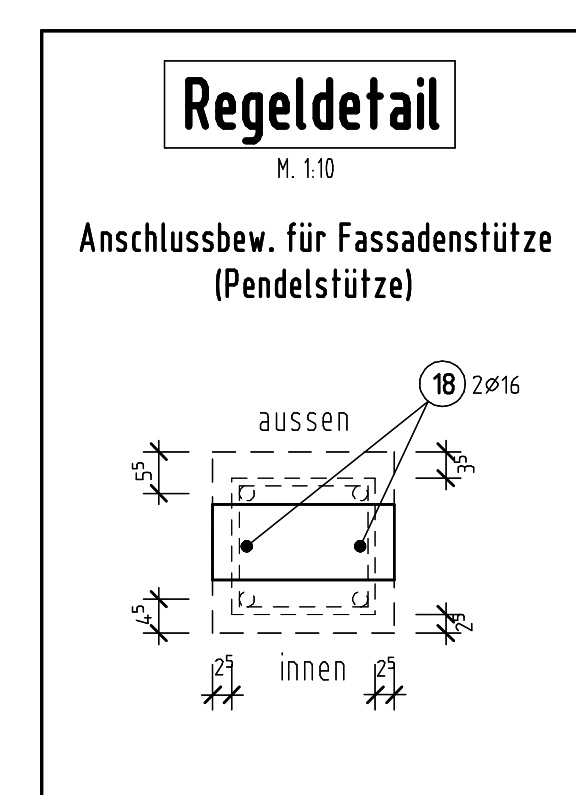
Plan view details:

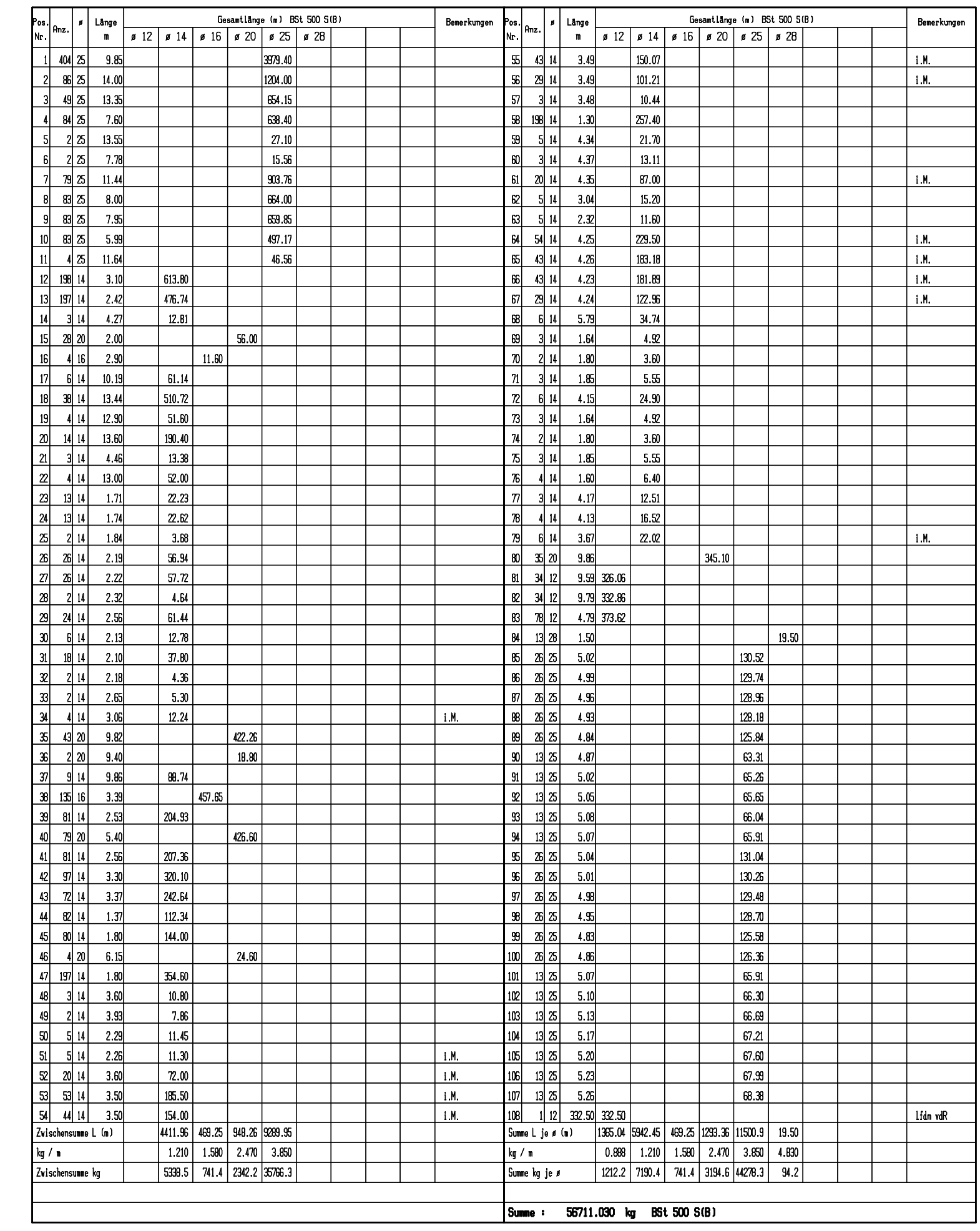
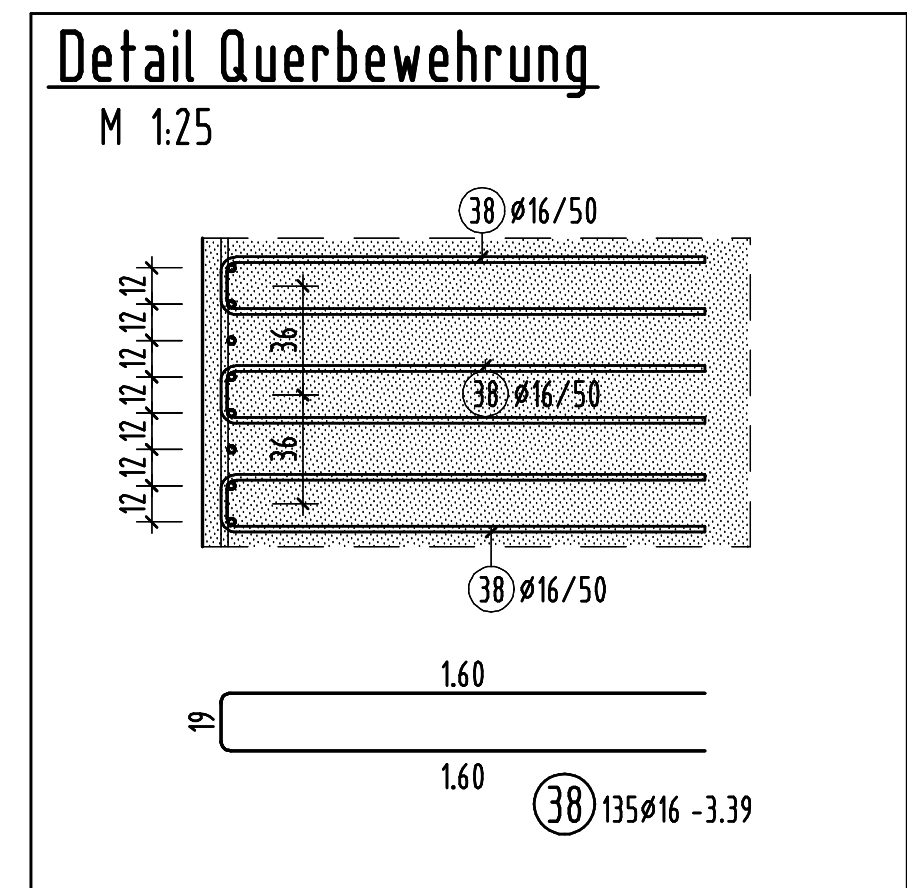
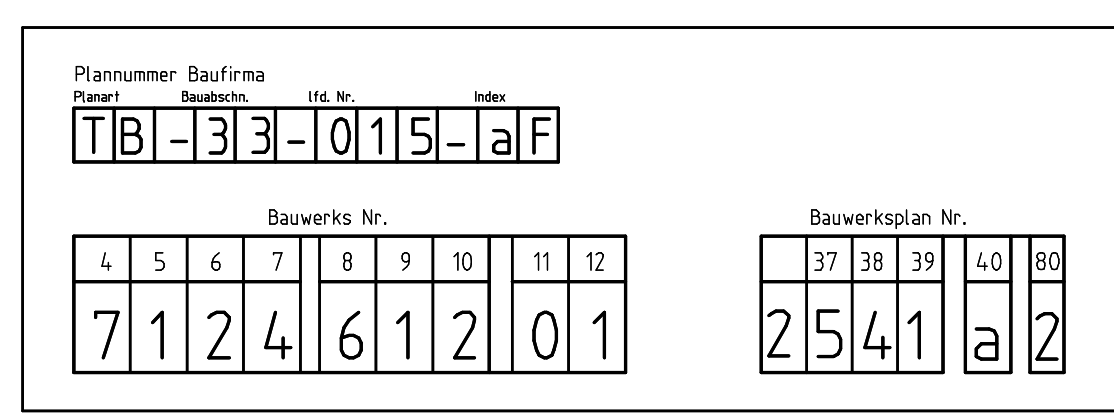
- Reinforcement bars: 1, 2, 3, 4, 5, 6, 7, 8, 9, 10, 11, 12, 13, 14, 15, 16, 17.
- Dimensions: 1.00, 30°, 35°, 100°, 1.00, 35°, 100°.
- Labels: C, D, E, F, G, 19a/C-F', 19b/C-F', 19c/C-F', 19d/C-F', 19e/C-F', 19f/C-F', 19g/C-F', 19h/C-F', 19i/C-F', 19j/C-F', 19k/C-F', 19l/C-F', 19m/C-F', 19n/C-F', 19o/C-F', 19p/C-F', 19q/C-F', 19r/C-F', 19s/C-F', 19t/C-F', 19u/C-F', 19v/C-F', 19w/C-F', 19x/C-F', 19y/C-F', 19z/C-F'.

Detail Box:

Regeldetail
M. 110
Anschlussbew. für Fassadenstütze (Pendelstütze)

Diagram showing the connection detail for a facade support (Pendelstütze) with reinforcement bars and dimensions.

[illegible]



Bauwerks Nr.												Bauwerksplan Nr.													
7	1	2	1	6	1	2	1	0	1	7	5	4	1	3	1										
Stand:										Kustischer Baufirma															
28.05.2010										TB-33-015-a-f															
Übersichtskarte Tunnel-Ort																									